

CARRELAGE INSTALLÉ SUR MURS DE MAÇONNERIE OU DE BÉTON – INTÉRIEUR /EXTÉRIEUR

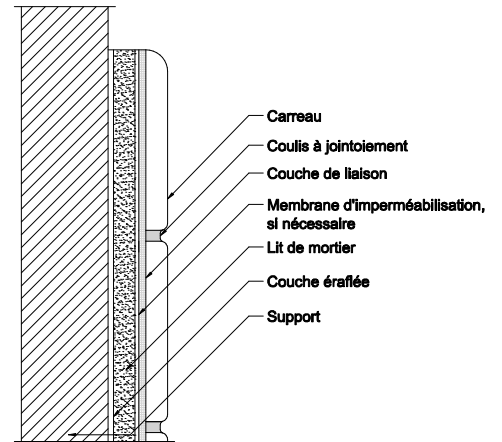
302W-2016-2017

SUPPORTS ADÉQUATS

- Béton ou maçonnerie

MATÉRIAUX

- CARRELAGE – **Endroits intérieurs secs** : tous types de carreaux recommandés par le fabricant. **Endroit extérieur** : seuls les matériaux résistants au gel.
- COUCHE ÉRAFLÉE (7 mm minimum) — se référer au Guide de Spécification, Section « Mélanges » 2.8.2.1
- LAMBRIS DE MORTIER (20 mm +) se référer au Guide de Spécification, Section « Mélanges » 2.8.2.3
- COUCHE DE LIAISON – **À l'intérieur** : ciment-colle au latex (norme minimale acceptable ANSI A118.4 ou ISO 13007-C2); mortier d'encollage époxyde (norme minimale acceptable ANSI A118.3 ou ISO 13007-R1); ciment-colle ordinaire (norme minimale acceptable ANSI A118.1 ou ISO 13007- C1); adhésifs organiques (norme minimale acceptable ANSI A136.1 ou ISO 13007- D1). **À l'extérieur** : ciment-colle au latex, à un ou deux composants, dont un liquide (norme minimale acceptable ANSI A118.4 ou ISO 13007- C2S1)
- COULIS – **À l'intérieur** : ciment Portland commercial ordinaire, coulis de ciment au latex (norme minimale acceptable ANSI A118.6 ou ISO13007- CG1), coulis époxyde (norme minimale acceptable ANSI A118.3 ou ISO13007- RG) ou coulis prêt à l'emploi. **À l'extérieur** : coulis de ciment au latex (norme minimale acceptable ANSI A118.6 ou ISO13007-CG1) ou coulis prêt à l'emploi.



INSTALLATION

- Appliquer la couche éraflée et laisser mûrir pendant un minimum de 24 heures, à 20 °C. Appliquer le lambris de mortier selon l'épaisseur nécessaire jusqu'à l'obtention d'une surface plane et de niveau. La tolérance de planéité de la surface ne doit pas excéder 6 mm sur 3 000 mm, ou 2 mm sur 300 mm. Pour les carreaux de plus grand format, dont l'un des côtés est de 380 mm ou plus, la tolérance de planéité de la surface ne doit pas excéder 3 mm sur 3 000 mm. Laisser mûrir jusqu'à 72 heures. Appliquer la couche de liaison sur la surface du lambris de mortier. Installer les carreaux en appuyant fermement sur ceux-ci dans un mouvement de va-et-vient. Appliquer suffisamment d'agent liant pour assurer un contact minimal de 95 % dans les endroits extérieurs ou sujets à des conditions mouillées et d'au moins 80 % dans les endroits intérieurs secs. Appliquer le coulis en le tassant dans les joints jusqu'à ce qu'ils soient bien remplis, puis enlever l'excès de coulis et nettoyer.

RESTRICTIONS

- Suivre les directives du fabricant. Ne pas installer de carrelages à l'extérieur si la température est inférieure à 12 °C. Ne pas installer de carreaux dont l'endos est monté sur un papier. Il est également à noter que les carreaux dont l'endos est retenu par filet synthétique ne devraient pas être appliqués à l'extérieur ni dans les endroits sujets à des conditions d'humidité extrême, sauf si le fabricant garantit que le produit convient à ce type d'installation.

AUTRES CONSIDÉRATIONS

- Le carrelage employé pour les installations extérieures doit être résistant au gel.
- Se référer aux « Notes à l'intention des professionnels » et au détail 301MJ-2016-2017.
- Si requise, l'application d'une membrane d'imperméabilisation doit être spécifiée (ANSI A118.10). Suivre les recommandations du fabricant.
- Certains ciments-colles au latex peuvent nécessiter de 14 à 60 jours de mûrissement avant d'être exposés à l'eau. Vérifier le délai de mûrissement requis auprès du fabricant. Pour réduire le délai de mûrissement, un mortier à prise rapide peut s'avérer approprié.